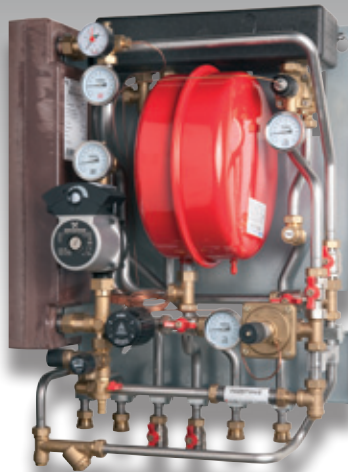
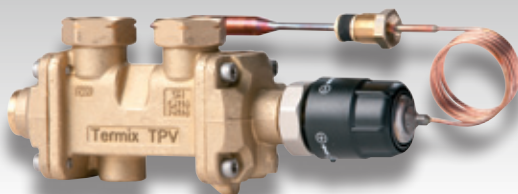


# TERMIX VVX

Vandvarmer og indirekte varmetilslutning



## Optimal komfort og driftsøkonomi i topklasse

Termix VVX med TPV-regulator sørger for optimal komfort ved et minimalt forbrug af energi og bidrager dermed til en driftsøkonomi i topklasse.



### Rumopvarmning og varmt brugsvand

Termix VVX med TPV-regulator er en færdig unit til indirekte forsyning med varmeveksler til rumvarmeanlæg og varmt brugsvand i private hjem.

Termix VVX med TPV-regulator kan anvendes i installationer, hvor bestående rør og radiatorer ikke tåler direkte fjernvarmeforsyning, eller hvor der stilles krav om indbygning af en varmeveksler. Varmeveksleren yder sikkerhed for, at fjernvarmeforsyningen holdes adskilt fra den private varmeinstallation. Dermed sikres hjemmet imod vandskader forårsaget af en læk af fjernvarmevand.

Termix VVX med TPV-regulator er endvidere en komplet enhed med vandvarmer, varmeveksler, styring, differenstrykregulator, pumpe, sikkerhedsventiler, trykexpansion m.m.

### Indbygget og energirigtig tomgangsfunktion

Når der ikke tappes brugsvand, indstiller tomgangsfunktionen sig automatisk under den valgte brugsvandstemperatur, således at vandvarmeren altid er klar til at producere varmt brugsvand.

Tomgangsfunktionen er indbygget i Termix TPV og kræver ingen efterregulering. Derved vil tomgangstemperaturen altid være indstillet korrekt, og energiforbruget holdes derfor på et minimum. Endvidere sikres lav returtemperatur, også under stilstand.

### Velegnet til lavtemperaturdrift

Termix TPV-regulatoren sikrer velreguleret brugsvand ved både lave og høje fremløbstemperaturer. Termix TPV-regulatoren er desuden garanteret for maksimal komfort ved et minimalt forbrug af energi. Den er således det perfekte valg i lavtemperaturfjernvarmenet og beboelser i udkantsområder.

### Miljørigtig komfort – intet vandspild

Termix TPV-regulatoren sørger for, at vandvarmeren altid er klar til at producere varmt brugsvand – også i perioder, hvor der ikke tappes. Forbrugeren oplever komforten ved, at det varme vand er tilgængeligt med det samme. Komforten er høj, samtidig med at spildet af koldt vand reduceres til et minimum.

### Stilrent design

Termix VVX kan leveres med et stilrent kabinet i Jacob Jensen design.



## Ydelse

Termix VVX m/TPV Vand	Δp kPa	Fremløbstemperatur 60/20 °C				Fremløbstemperatur 70/20 °C			
		Brugsvand 10/45 °C				Brugsvand 10/45 °C			
		Effekt kW	BV flow l/h	Retur °C	Antal lejl.	Effekt kW	BV flow l/h	Retur °C	Antal lejl.
VVX-1-x	23	32,3	798	19,8	1	42	1038	17,3	2-3
	33	40,3	996	20,7	2	53	1309	18,5	3-5
VVX-2-x	20	32,3	798	19,6	1	43	1062	16,6	2-3
	36	48,7	1203	19,6	2-4	57	1400	16,9	3-5

VVX-2-x	Δp kPa	Fremløbstemperatur 55/22 °C								
		Brugsvand 10/45 °C				Δp kPa	Brugsvand 10/45 °C			
		Effekt kW	BV flow l/h	Retur °C	Antal lejl.		Effekt kW	BV flow l/h	Retur °C	Antal lejl.
VVX-2-x	26	32,3	798	21,9	1	34	38	939	22,2	1-2

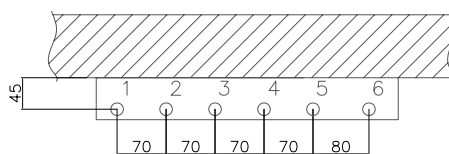
Varme	Δp kPa	Temperatur 70/40 - 35/60 °C		Temperatur 80/45 - 40/70 °C		Temperatur 90/45 - 40/70 °C	
		Effekt kW	Flow, varme l/h	Effekt kW	Flow, varme l/h	Effekt kW	Flow, varme l/h
VVX x-1	25	18	618	20	573	28	803
VVX x-2	35	30	1032	34	975	45	1290
VVX x-3	45	45	1548	50	1433	57	1634

## Typebetegnelse

Tekst	Ventil	VVS-nr.
Termix VVX-1-1 vekslerisoleret incl. Alpha+ excl. kabinet	TPV+RAVK+TD	376965.137
Termix VVX-1-2 vekslerisoleret incl. Alpha+ excl. kabinet	TPV+RAVK+TD	376965.337
Termix VVX-1-3 vekslerisoleret incl. Alpha+ excl. kabinet	TPV+RAVK+TD	376965.537
Termix VVX-2-1 vekslerisoleret incl. Alpha+ excl. kabinet	TPV+RAVK+TD	376965.235
Termix VVX-2-2 vekslerisoleret incl. Alpha+ excl. kabinet	TPV+RAVK+TD	376965.435
Termix VVX-2-3 vekslerisoleret incl. Alpha+ excl. kabinet	TPV+RAVK+TD	376965.635
Kabinet i Jacob Jensen design til Termix VVX, hvid		376961.820
Boosterpumpe til Termix VVX m/TPV (forøger flow på f.v.)	376965.724 GTU trykudligningsventil	376929.856
Sikkerhedsaggregat 10 bar	376929.888 Separat blandekreds for VVX	376936.836
Sikkerhedsaggregat med påbygget cirkulations sæt	376929.896 ECL Comfort 110, motor, ventil, påspændings- og udeføler	376961.870
Cirkulations sæt termostatstyret	376929.803 ECL Comfort 110 som ovennævnte incl. elmontage	376961.871
Cirkulationsrør med kontraventil	376965.740 Isolering af rør FJV-F	376965.730

## Data

Veksler:	Rustfri AISI 316
Prøvetryk veksler:	25 bar
Arbejdsdruk:	10 bar (specialmodel 16 bar)
Min. koldt vandstryk:	1 bar
Ventiltype:	Termix TPV
Driftstemperatur:	Max. 120 °C
VA-godkendelse:	VA 3.22/17703
Loddemateriale:	Kobber
Vægt:	29 kg
Mål uden kabinet:	750 x 505 x 430 mm (h x b x d)
Mål med kabinet:	800 x 540 x 430 mm (h x b x d)



1. Fjv. frem 3/4" RG indv.
2. Fjv. retur 3/4" RG indv.
3. Anlæg frem 3/4" RG ind
4. Anlæg retur 3/4" RG indv.
5. Varmt vand 3/4" RG indv.
6. Koldt vand 3/4" RG indv.

## Diagram

- A Varmveksler
- B Brugsvandsveksler
- 1 Afspærringsventil
- 2A Kontraventil incl. cirkulationsrør
- 4 Sikkerhedsventil
- 7 Termisk ventil
- 9 Snavssamler
- 10 Varmecirkulationspumpe
- 14 Følerlomme enkelt
- 18 Termometer
- 20 Aftappings-/påfyldningsventil
- 21 Bestilles separat
- 24 Leveres løst med
- 26 Manometer
- 31 Differensstrykregulator
- 38 Trykexpansion
- 41 Målerpasstykke
- 42 Sikkerhedsaggregat med indb.kontraventil
- 48 Udluftningskrue
- 72 TPV

