

# INVEST LIVING WIFI C

Användarmanual



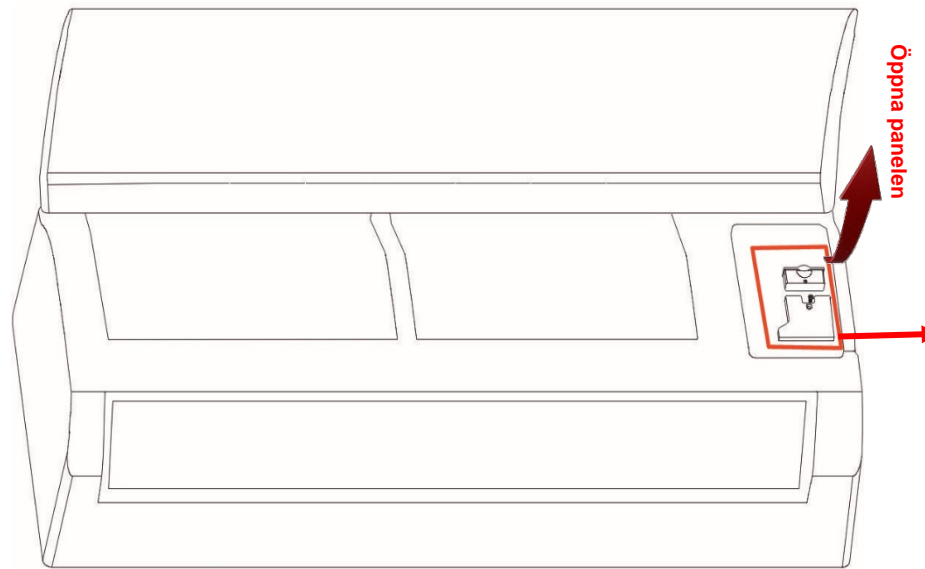
IOS

## Innehåll

1. Installation.....	2
2. Installera APP .....	2
3. Registrera/skapa användarkonto .....	3
4. Registrera värmepump och konfigurera WiFi C .....	4
5. Skapa grupp med fler värmepumpar .....	10
6. Kontrollpanelen och innderdelens display.....	12
7. Lägg till fler användare. ....	13
8. Vanliga fel / Felsökning .....	14

Vi förbehåller oss rätten till konstruktionsändringar och reserverar oss mot eventuella tryckfel.  
Invest Living Scandinavia AB, Gyllings väg 9, 572 36 Oskarshamn  
Titta efter uppdateringar av instruktionen på [www.investliving.se](http://www.investliving.se)

## 1. Installation



Lossa skruven.  
Ta bort skyddet.

Tryck i WiFi C i hållaren.

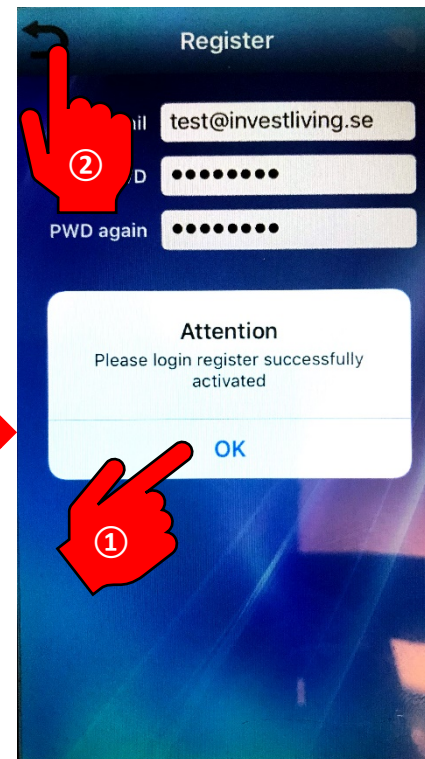
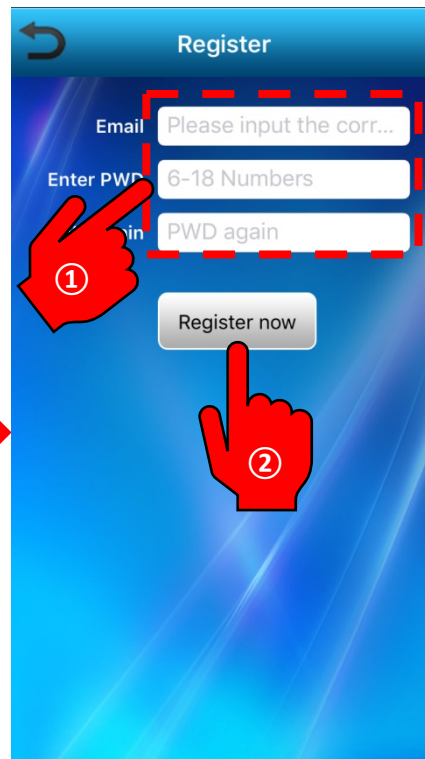
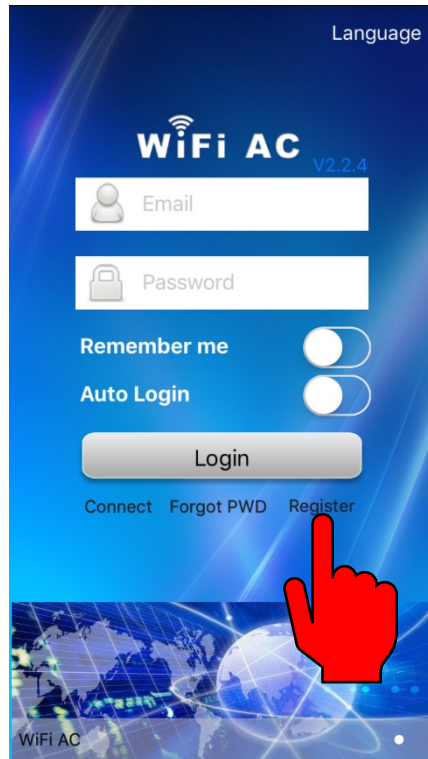
**Tekniska data WiFi C :**  
 Standard : IEEE 802.11 b/g/n  
 Antenna type : Internal PCB Antenna  
 Frequency WiFi : 2.4G  
 Maximum Transmitted Power : 16dBm Max  
 Operation Temperature : -5°C~45°C  
 Operation Humidity : 10%~85%  
 Power Input : DC 5V/200mA

## 2. Installera APP

Skanna QR koden eller sök efter [re.](#)



## 3. Registrera/skapa användarkonto



AKTIVERA KONTO

1. Du måste nu vänta tills du fått ett email där du aktiverar ditt konto. Innan det är aktiverat går det ej att logga in på "WIFI AC" appen.

icon@iconcgo.com  
Account activation  
Dear users, hello! Account 14:08 X

2. Om det ej kommer nått email, gör om registreringen.
3. Klicka på länken i e-postbrevet.

Please click to activate

4. När sidan med bilden nedan kommer fram är registreringen slutförd.

Account activation successful!

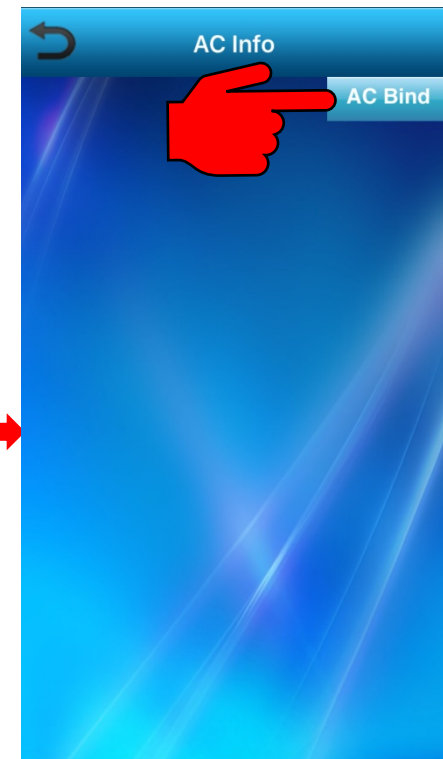
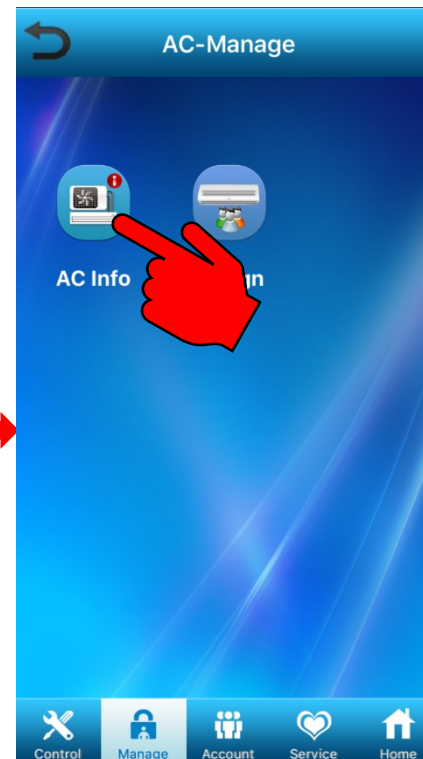
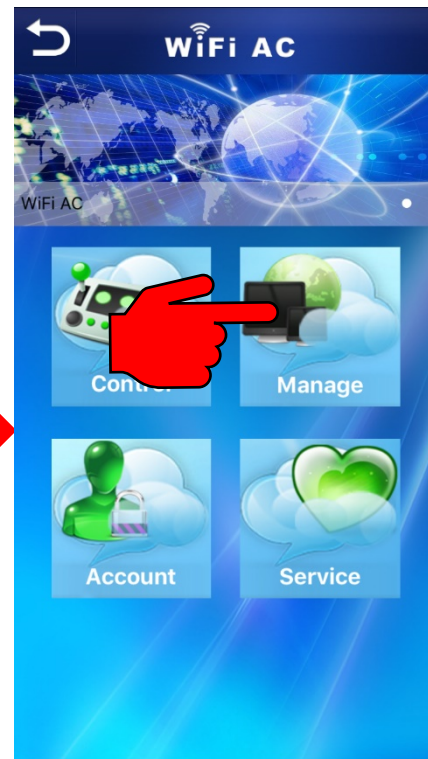
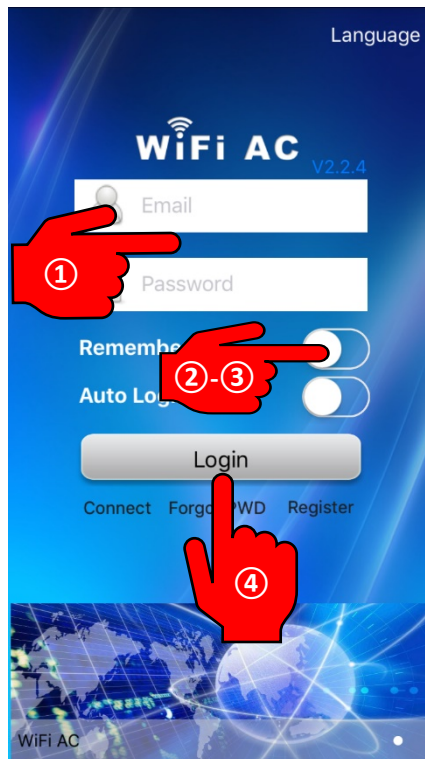
5. Nu kan du starta appen WIFI AC och logga in.

Tryck på "Register".

1. Fyll i fälten:  
**Email:** ***OBS!** Var noga med stora och små bokstäver, Iphone gör så att första bokstaven blir stor, kontrollera detta.*  
**Enter PWD:** *6-18 tecken.*  
**PWD again:** *Lösenord en gång till.*
2. Tryck på "Register now".

- Om allt är rätt kommer denna bilden visas.
1. Tryck på "OK".
  2. Tryck sedan på för att komma till startsidan.

## 4. Registrera värmepump och konfigurera WiFi C



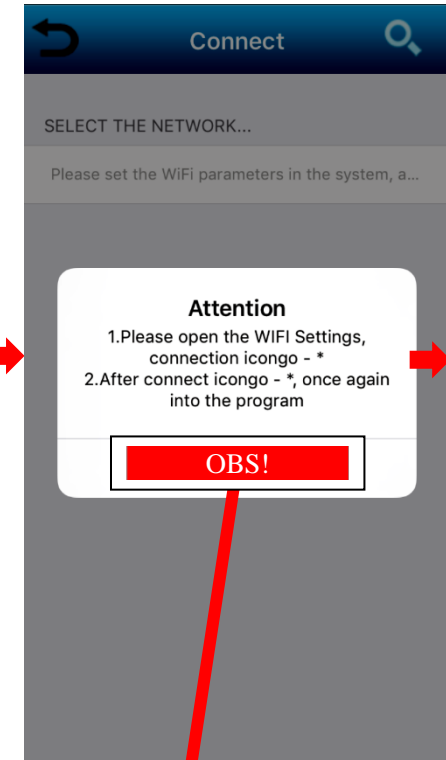
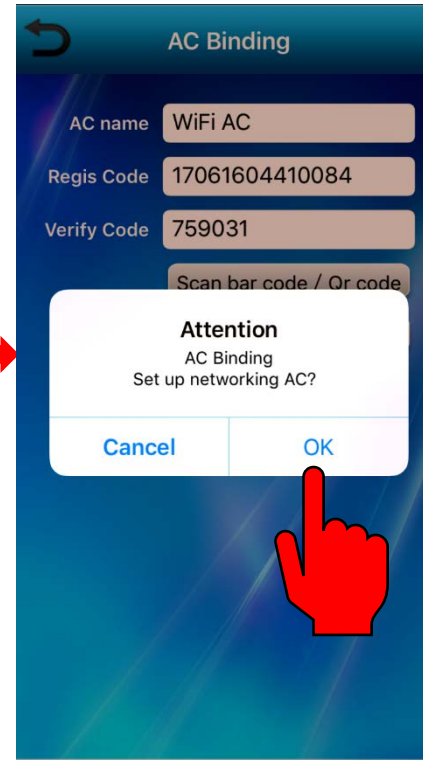
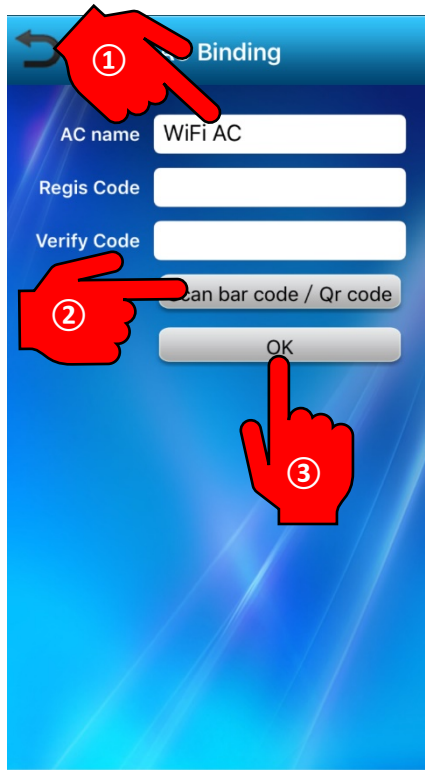
1. Logga in med användarnamn och lösenord.
2. Välj om du vill att programmet skall komma ihåg dig "Remember me".
3. Välj om programmet skall logga in automatiskt "Auto Login".
4. Tryck på "Login".

*Om du glömt lösenordet tryck på "Forgot PWD", skriv in epost till kontot som är registrerat.*

Tryck på "Manage".

Tryck på "AC Info".

Tryck på "AC Bind".



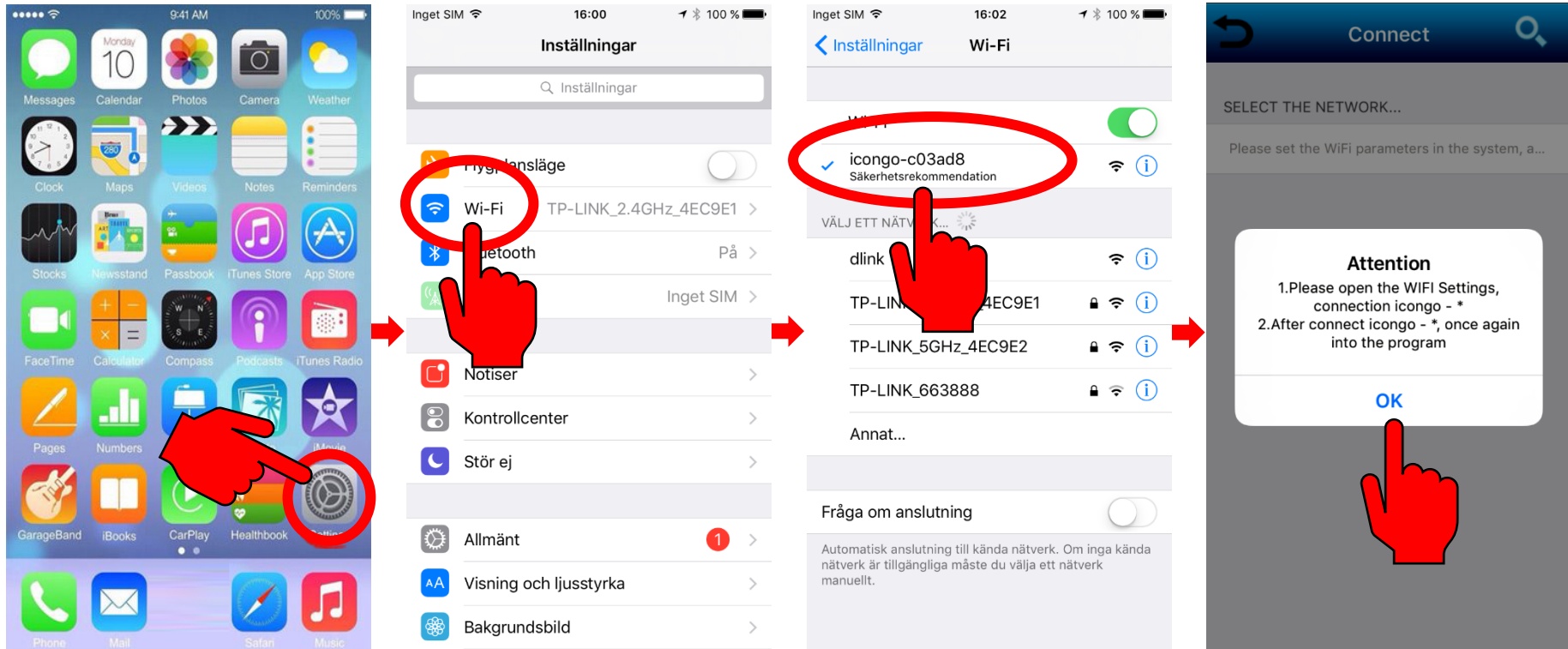
1. Ge värmepumpen ett namn.  
 2. Tryck på "Scan bar code / Qr code" för att skanna in uppgifterna eller skriv in dem manuellt.  
*QR kod och uppgifterna finns på en lapp som sitter ovanför WIFI C stikan. QR koden som skall skannas är den till vänster. Den högra är för att ladda hem appen WIFI AC.*  
 3. Tryck på "OK"

Skanning av QR kod.

Efter att du tryck på "OK" kommer denna fråga upp.  
 Tryck på "OK"

Nu ska WiFi C kopplas ihop med det trådlösa nätverket.  
**Tryck ej på "OK"**  
 Du skall nu trycka på "HEM" knappen på din telefon för att gå till startsidan och sedan till "Inställningar" – "Wi-Fi".  
 Se nästa sida.



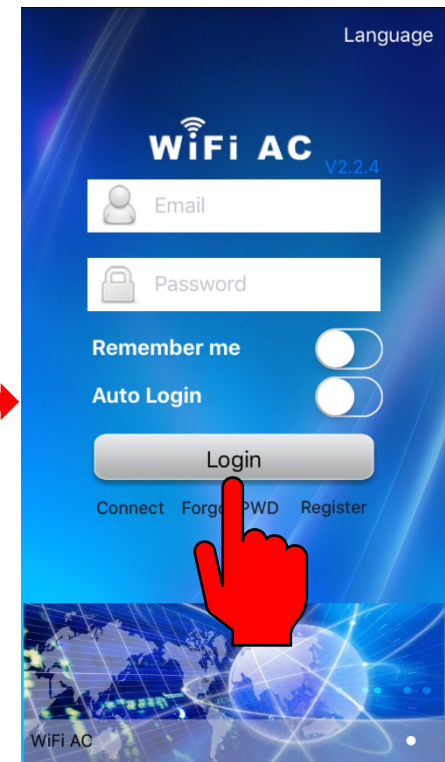
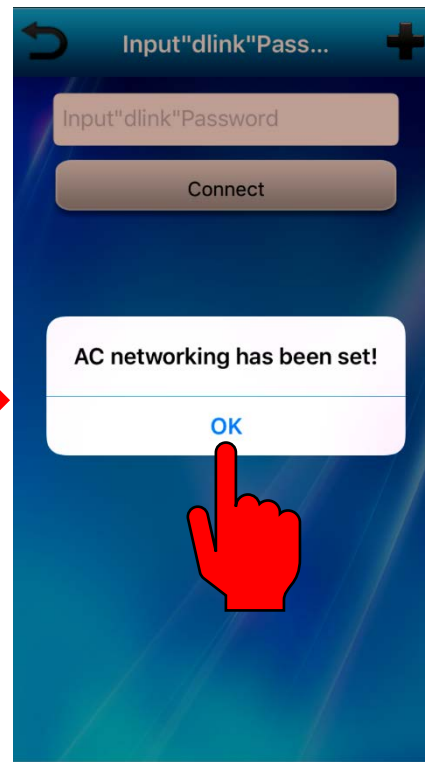
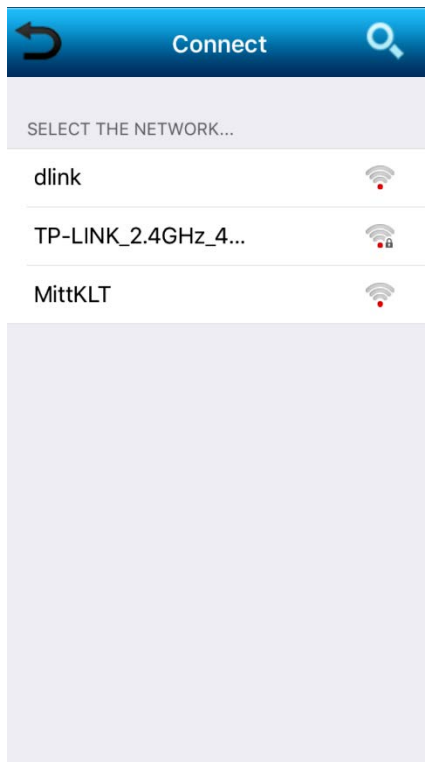


Öppna "Inställningar".

Öppna "Wi-Fi".

Välj nätverk: "Icongo-\*\*\*\*\*".  
 Inget lösenord krävs.  
 Om du inte ser "Icongo" och tidigare har försökt att para ihop "Icongo" med nätverket kanske du måste nollställa WiFi C enheten.  
 Gör följande:  
 Använd fjärrkontrollen, starta värmepumpen i värme el. kyl läge.  
 Sätt temp 25°C, tryck sedan på "FAN (fläktknappen)", sedan "SWING", sedan "AIR FLOW", sedan sätt temp 27°C, tryck sedan på "FAN", sedan "SWING", sedan "AIR FLOW".  
 Det visas – på innerdelens display och 2 pip hörs. Vänta ett par sekunder sen kommer temp symboler upp. Stäng av värmepumpen.

Tillbaka till WiFi AC programmet.  
 Tryck på "OK"



Välj det nätverk som du vill att WiFi C ska knytas till.

Skriv in eventuellt lösenord till det trådlösa nätverket.

Tryck på **"Connect"**.

- Om konfigurationen lyckas kommer denna bild upp.
- Tryck på **"OK"**
- Programmet stänger nu ner och öppnar inloggningsidan.

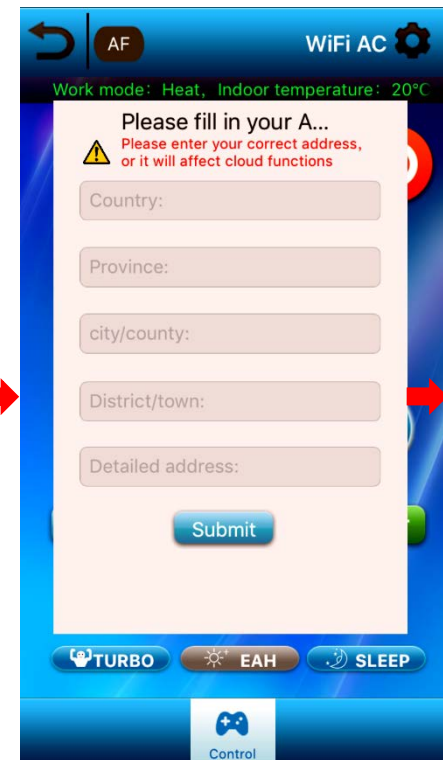
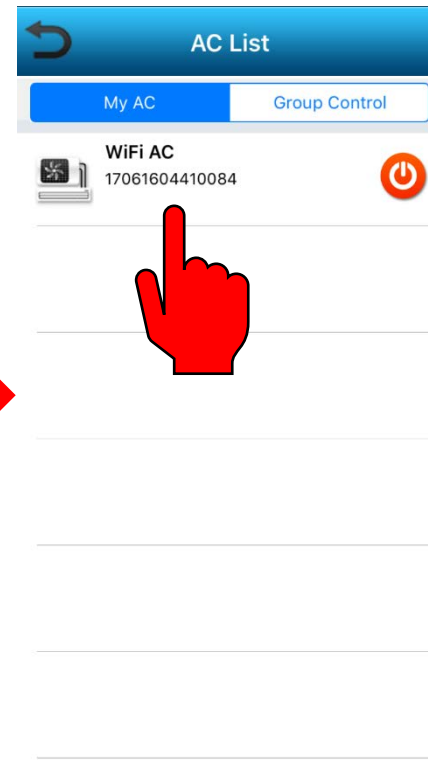
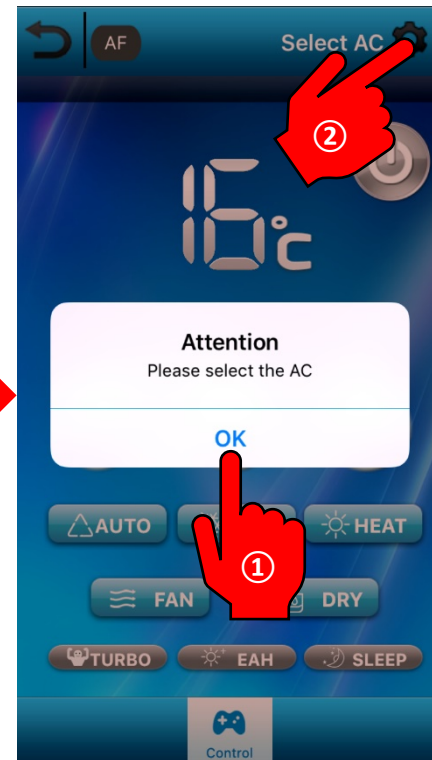
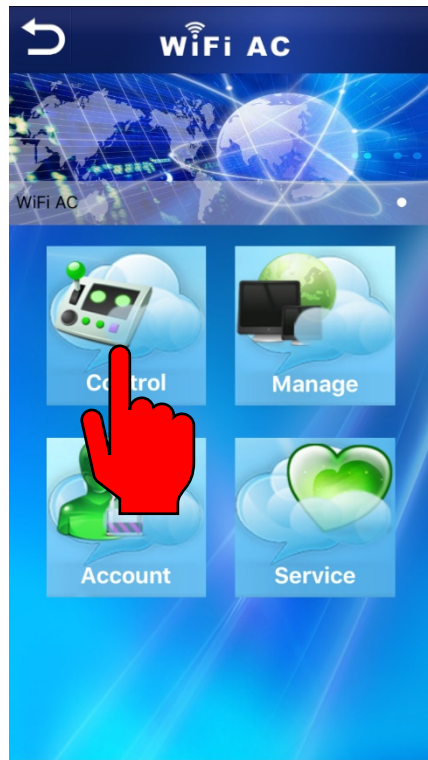
För att kontrollera om **"WiFi C"** har kopplat ihop med nätverket, starta värmepumpen. Då skall du se en ny symbol "ett **moln**" på innerdelen.



5. Logga in med användarnamn och lösenord.
6. Tryck på **"Login"**.

*Om du glömt lösenordet tryck på **"Forgot PWD"**, skriv in epost till kontot som är registrerat.*



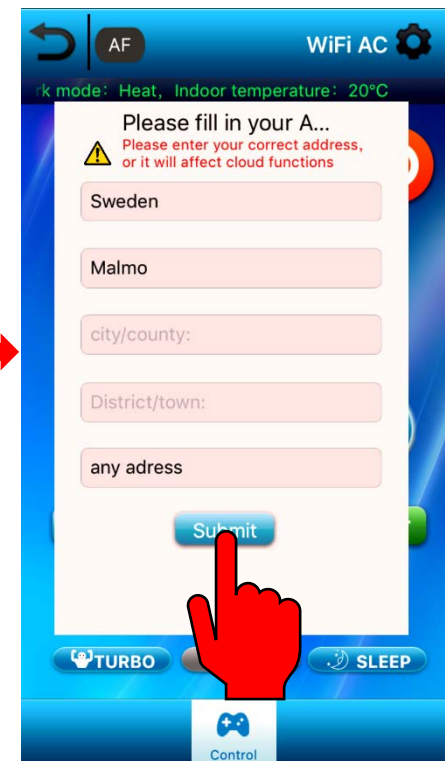
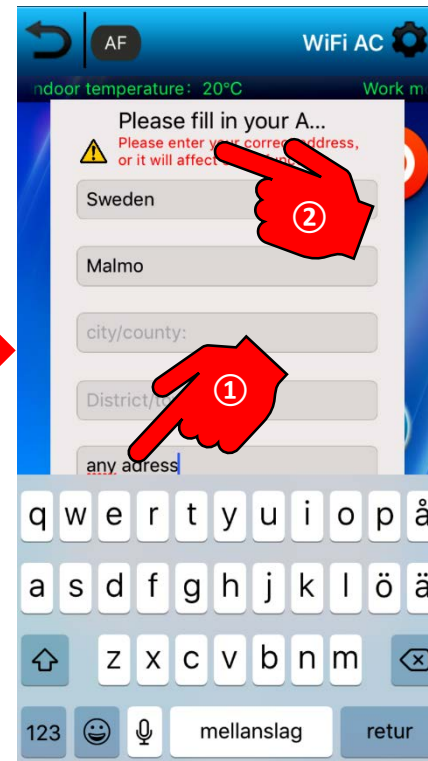
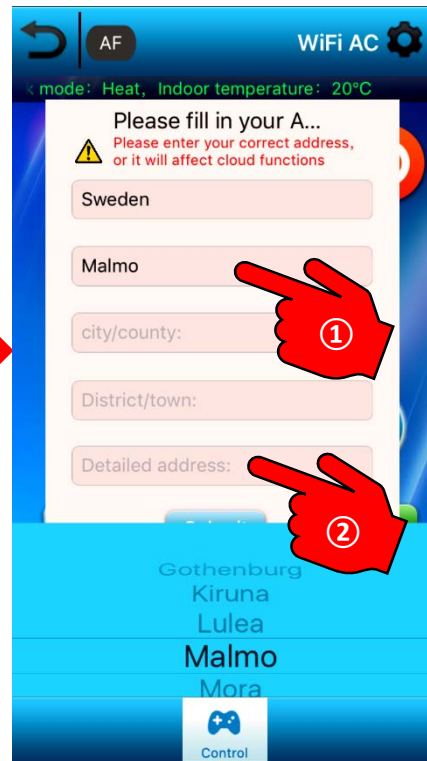
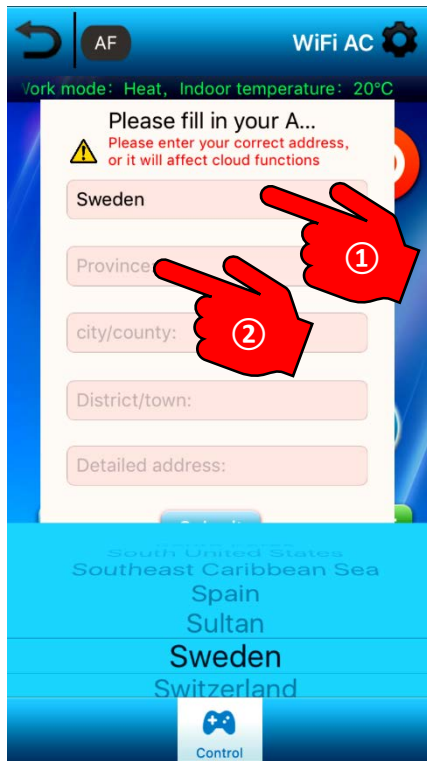


Tryck på "Control".

- Tryck på "OK".
- Tryck på "⚙️".

Välj den värmepumpen som ska styras.

Man måste ange en adress för att komma vidare.  
Det är inte tvingande att man anger ett land där värmepumpen sitter, alla länder finns ej med.  
Det är 3 tvingande fält, **på nästa sida visas ett exempel.**



1. Tryck på "Country:" och välj "Sweden".
2. Tryck på "Province:". →

1. Välj "Malmö".
2. Tryck på "Detailed address:" →

1. Skriv en "adress eller något annat".
2. Tryck på "skärmen" utanför tangentbordet för att dölja detta.

Tryck på "Submit".

## 5. Skapa grupp med fler värmepumpar



Du måste först koppla ihop appen med dom värme-pumparna du vill lägga i en grupp.

- Gör enligt punkten 4.1
- När detta är gjort gå till "Control".

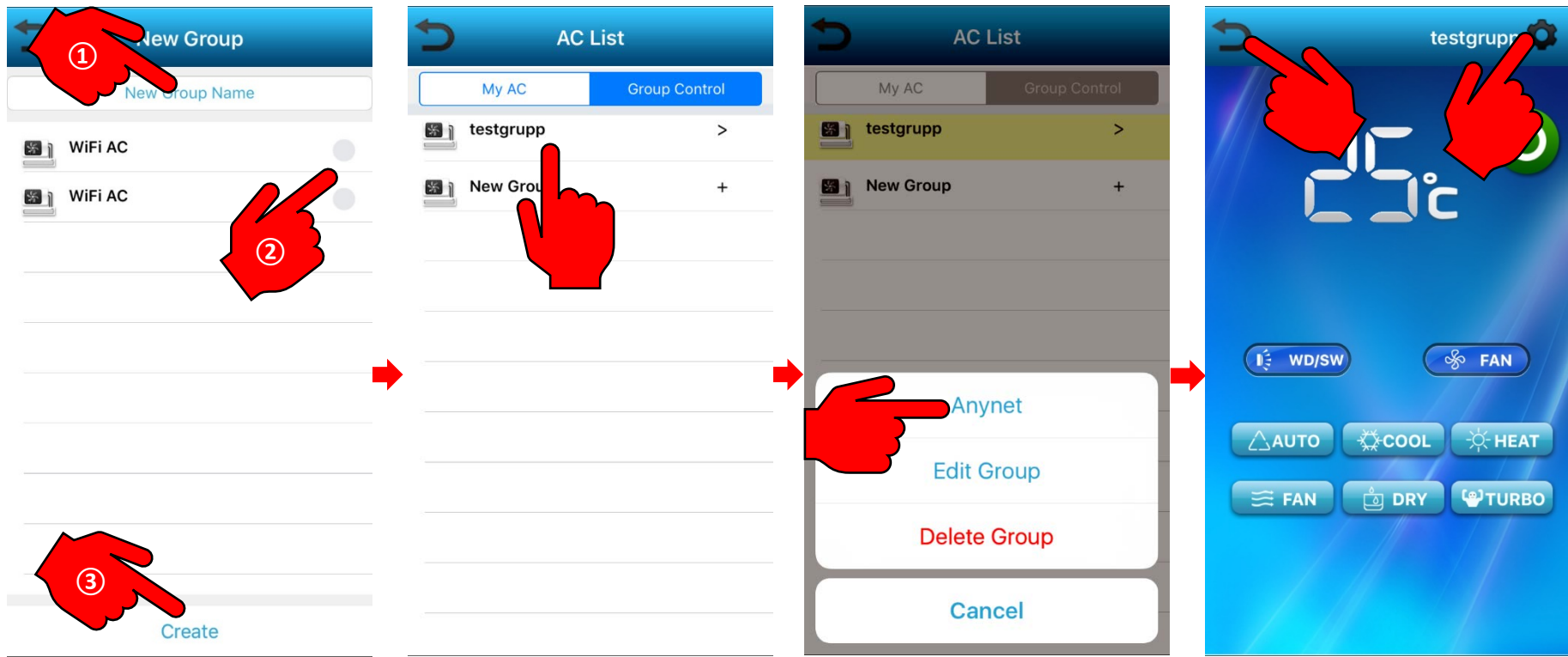


- Tryck på "⚙️".

I detta fönster ser du alla värme-pumpar som är kopplade till appen.

- Tryck på "Group Control".

Tryck på "New Group".



1. Skapa ett gruppnamn.
2. Välj vilka värmepumpar som skall ingå i gruppen.
3. Tryck på "Create".

- Välj den grupp som skall styras.

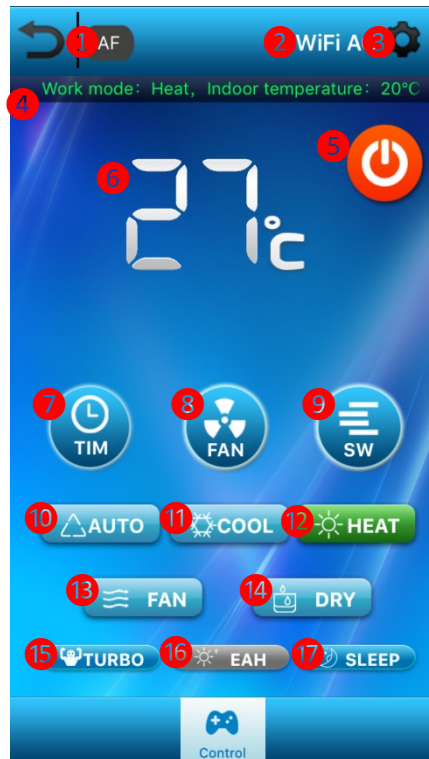
Tryck på "Anynet".

Detta gränssnitt kommer att visas när man har valt att styra en grupp av värmepumpar.

Om du backar eller stänger ner går den tillbaka till att styra 1 värmepump, den som senast var vald.

- För att gå ur gränssnittet, tryck på "bakåt" eller "inställningar"

## 6. Kontrollpanelen och innderdelens display



1. Avancerade inställningar för modeller som stöder detta.
2. Visar vilken värmepump som är vald.
3. För att välja värmepump som skall styras.
4. Visar info om värmepumpen, driftläge, aktuell temp, mm
5. AV/PÅ
6. Temperatur. Ställ in temperatur genom att trycka på siffran.
7. Tidsstyrning.

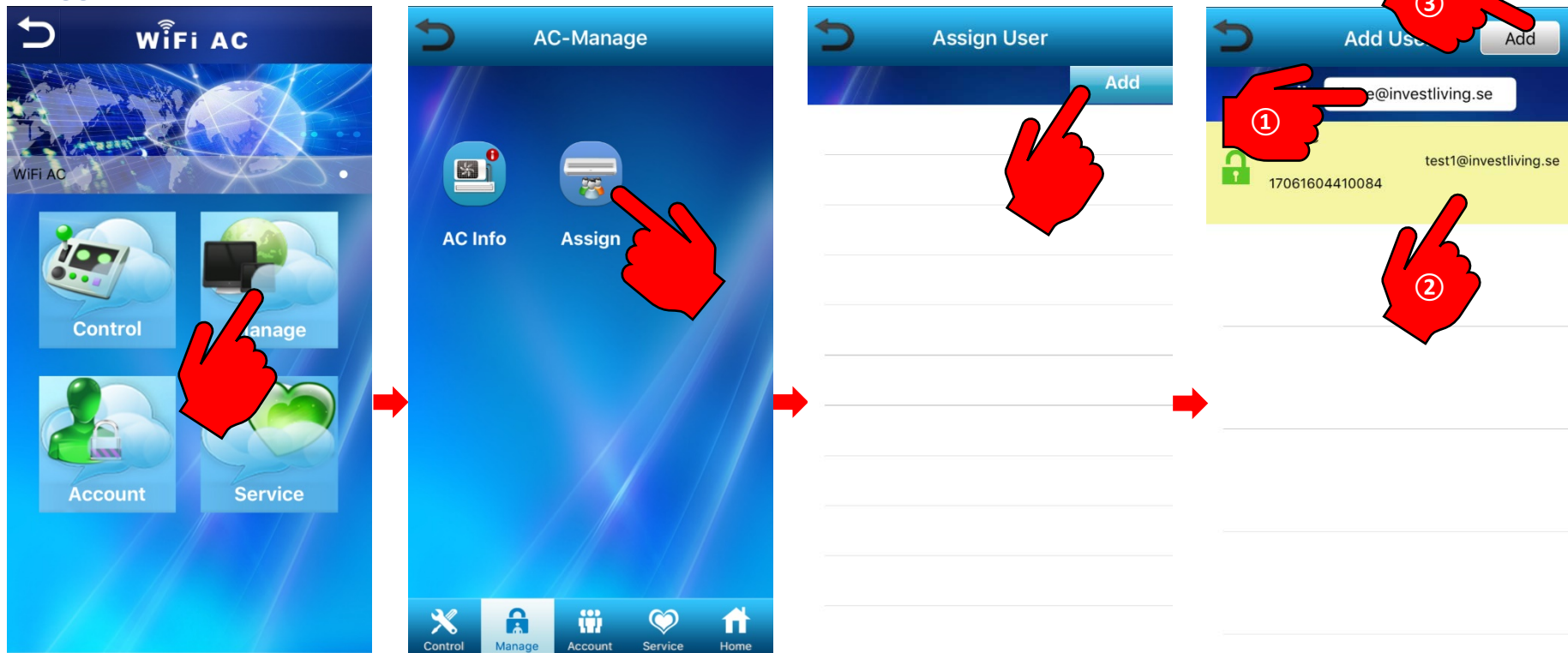
8. Välj fläkthastighet.
9. För att ställa in "Vertikal" och "Horisontell" sving funktion.
- 10 – 14. Val av driftläge. "AUTO", "Kyla", "Värme", "Fläkt" och "Afvuktning".
15. Starta "Turbo" drift.
16. Funktion ej tillgänglig på denna modell.
17. Nattsänkning.

- När WiFi C är konfigurerad och fungerar mot nätverket ser man på innerdelens display ett "Moln".
- Om molnet inte syns måste man konfigurera om WiFi C.
- Först bör man fabriks återställa WiFi C innan man konfigurerar den igen. →

Fabriks återställa WiFi C.  
 Använd fjärrkontrollen, starta värmepumpen i värme el. kyl läge.  
 Sätt temp 25°C, tryck sedan på "FAN (fläktnappen)", sedan "SWING", sedan "AIR FLOW", sedan sätt temp 27°C, tryck sedan på "FAN", sedan "SWING", sedan "AIR FLOW".  
 Det visas – på innerdelens display och 2 pip hörs. Vänta ett par sekunder sen kommer temp symboler upp. Stäng av värmepumpen.



7. Lägg till fler användare. *Ej nödvändig om man INTE vill att fler personer ska kunna styra värmepumpen.*



Tryck på "Manage"

Tryck på "Assign"

Tryck på "Add"

**OBS!**  
 Användaren som skall läggas till **MÅSTE** ha ett registrerat konto.  
 Det är bara "Master" kontot som kan lägga till och ta bort användare.

1. Skriv i användarens e-postadress.
2. Markera vilken värmepump som användaren ska styra.
3. Klicka på "Add"



## 8. Vanliga fel / Felsökning

### 1. Problem med att logga in i appen "WIFI AC".

- Har du fått ett bekräftelsemail där du bekräftar ditt konto? Om inte se punkten 3.
- Kontot jag registrerat finns inte eller är fel när jag ska logga in, Se punkten 5
- Fel programvara version, se punkten 3

### 2. Problem med att uppdatera programvaran.

- Av installera Appen och installera om den igen. MEN använd **ej QR kod** utan sök i APP STORE efter "WIFI AC" tillverkare Guangdong Chigo. Om du använder QR koden kan du komma till en gammal version som kan ha problem med att uppdatera.

### 3. Jag får inget bekräftelsemail vid registreringen.

- Kontrollera din skräppostlåda.
- Se punkten 5.
- Gör om registreringen.

### 4. Jag kan inte koppla ihop "WiFi C" med nätverket.

**Det visas inget moln på innerdelens display.**

**Jag ser inte "Icongo" nätverket.**

- Kontrollera så att routern delar ut IP adresser.

- Konfigurationen avbröts eller det blev fel. Gör om registreringen av WiFi C. Om du inte ser "Icongo" nätverket måste du nollställa WiFi C.

*Använd fjärrkontrollen, starta värmepumpen i värme el. kyl läge.*

*Sätt temp 25°C, tryck sedan på "FAN (fläktknappen)", sedan "SWING", sedan "AIR FLOW", sedan sätt temp 27°C, tryck sedan på "FAN", sedan "SWING", sedan "AIR FLOW".*

*Det visas – på innerdelens display och 2 pip hörs. Vänta ett par sekunder sen kommer temp symboler upp. Stäng av värmepumpen.*

### 5. Kontot jag registrerat finns inte eller är fel när jag ska logga in.

- Kontrollera så att det inte blev stor bokstav i kontonamnet vid registrering, vanligt fel vid IOS registrering.

### 6. Jag kan inte registrera värmepumpen. (The AC is Bound. Ett konto har redan registrerat värmepumpen).

- Du måste logga in med den användarens konto som registrerat värmepumpen med sitt konto och ta bort kopplingen.

*Logga in – Manage – AC Info – Tryck på den värmepumpen som skall frisläppas. – Välj AC Unbound.*

# INVEST LIVING WIFI C

Användarmanual

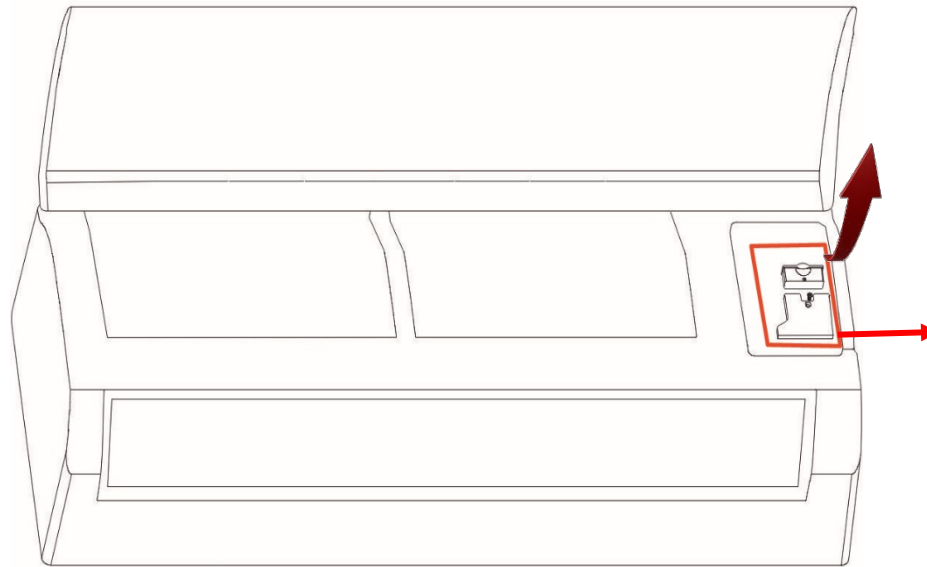


**ANDROID**

## Innehåll

1. Installation av Invest Living WiFi C.....	2
2. Installera APP .....	2
3. Registrera/skapa användarkonto .....	3
4. Registrera värmepump och konfigurera WiFi C .....	4
5. Förklaring knappar på Kontrollpanelen i IOS .....	7
6. Skapa grupp med fler värmepumpar .....	8
7. Lägg till fler användare. ....	10
8. Vanliga fel / Felsökning.....	12

## 1. Installation av Invest Living WiFi C



Öppna panelen

Lossa skruven.  
Ta bort skyddet.

Tryck i WiFi C i hållaren.

**Tekniska data WiFi C :**  
 Standard : IEEE 802.11 b/g/n  
 Antenna type : Internal PCB Antenna  
 Frequency WiFi : 2.4G  
 Maximum Transmitted Power : 16dBm Max  
 Operation Temperature : -5°C~45°C  
 Operation Humidity : 10%~85%  
 Power Input : DC 5V/200mA

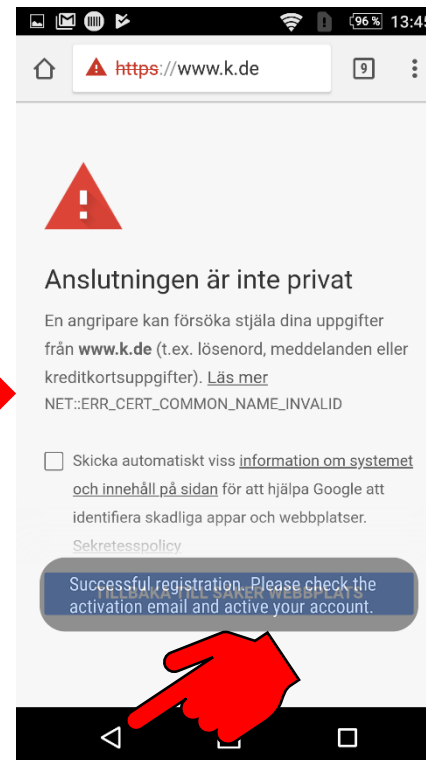
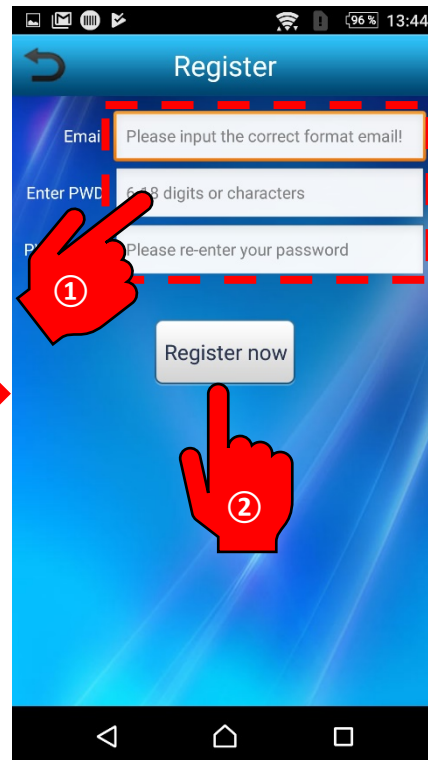
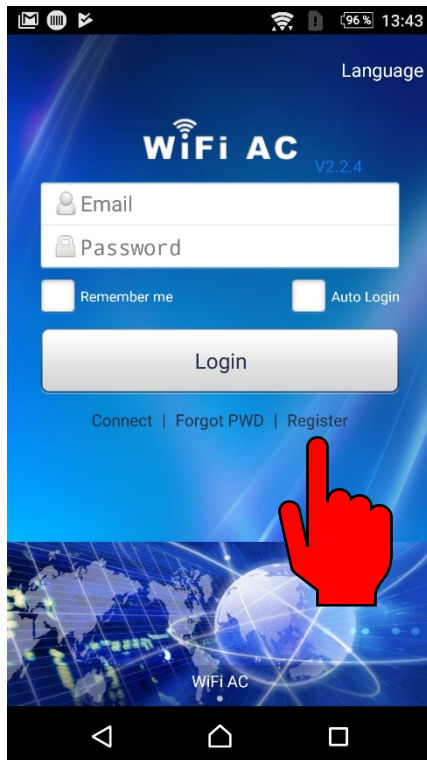
The diagram shows the top cover being lifted off the device. Below, the WiFi C module is shown being inserted into a slot in the device's housing. The module has a 'WiFi' label and 'Smart Kit' text.

## 2. Installera APP

Skanna QR koden eller sök efter appen "WIFI AC" i Playbutiken.

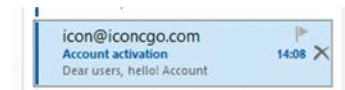


## 3. Registrera/skapa användarkonto

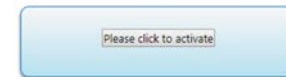


## AKTIVERA KONTO

1. Du måste nu vänta tills du fått ett email där du aktiverar ditt konto. Innan det är aktiverat går det ej att logga in på "WIFI AC" appen.



2. Om det ej kommer nått email, gör om registreringen.
3. Klicka på länken i e-postbrevet.



4. När sidan med bilden nedan kommer fram är registreringen slutförd.



5. Nu kan du starta appen WIFI AC och logga in.

Tryck på "Register".

1. Fyll i fälten:  
**Email: *OBS!* Var noga med stora och små bokstäver, Iphone gör så att första bokstaven blir stor, kontrollera detta.**  
**Enter PWD: Lösenord 6-18 tecken.**  
**PWD again: Lösenord en gång till.**

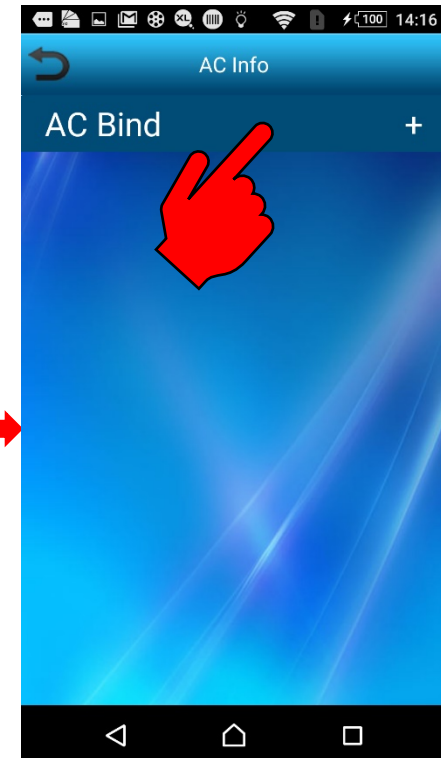
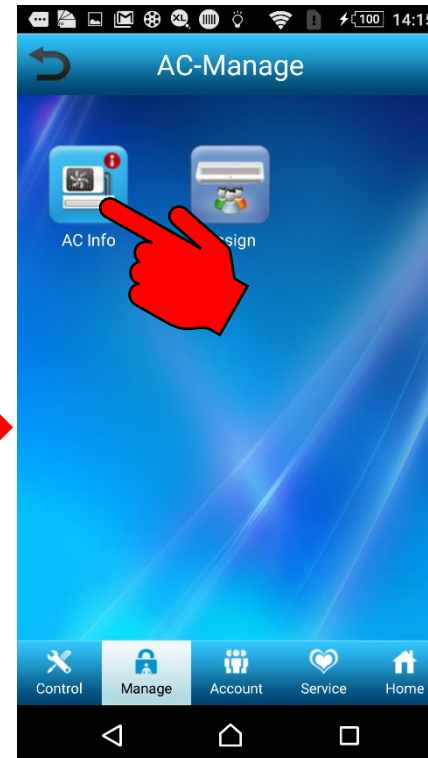
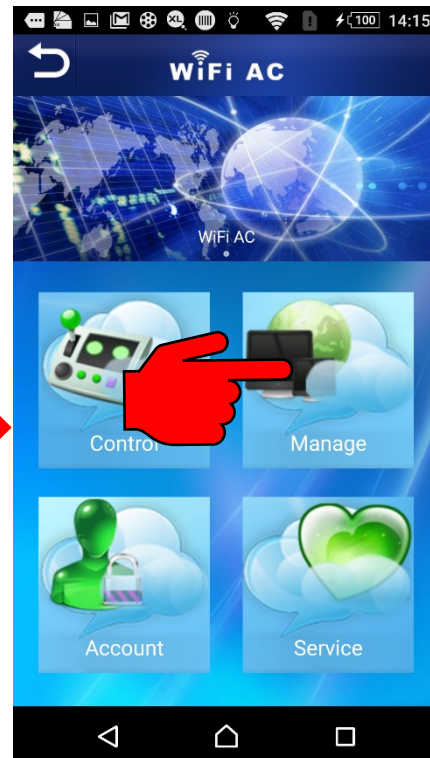
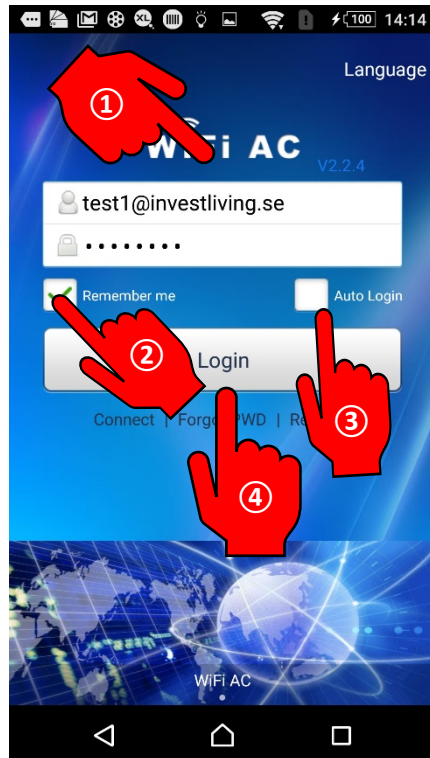
2. Tryck på "Register now".

Om allt är rätt kommer en websida öppnas, denna kan bortses ifrån. Det kommer en textruta i nedre delen av skärmen.

"Successful registration. Please check the activation email and activate your account."

- Tryck "Bakåt" på din telefon.

## 4. Registrera värmepump och konfigurera WiFi C



1. Logga in med användarnamn och lösenord.
2. Välj om du vill att programmet skall komma ihåg dig "Remember me".
3. Välj om programmet skall logga in automatiskt "Auto Login".
4. Tryck på "Login".

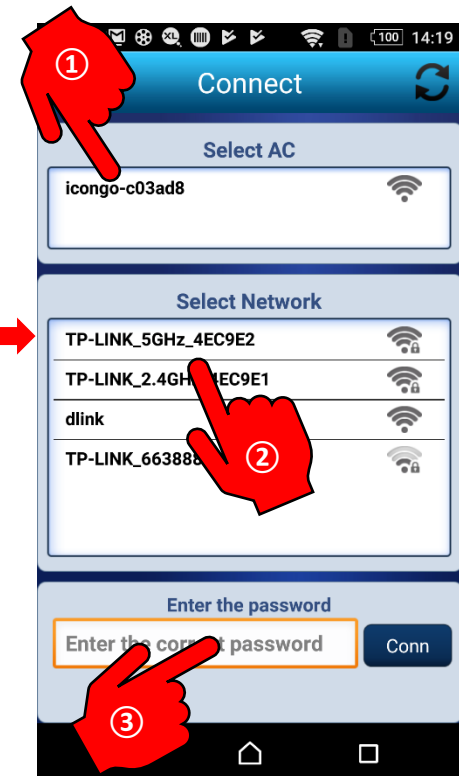
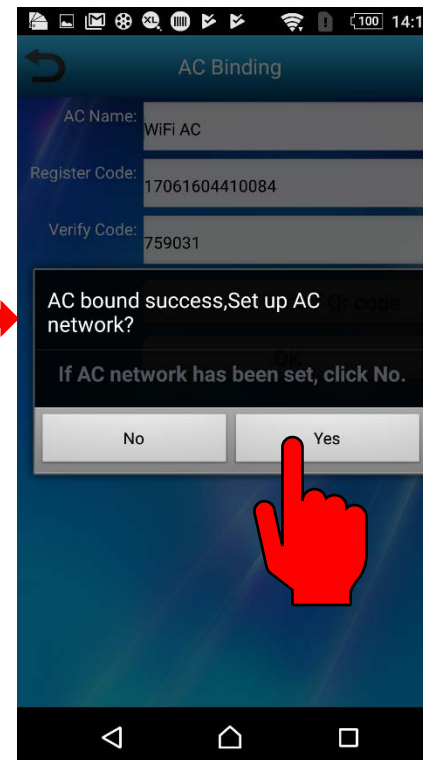
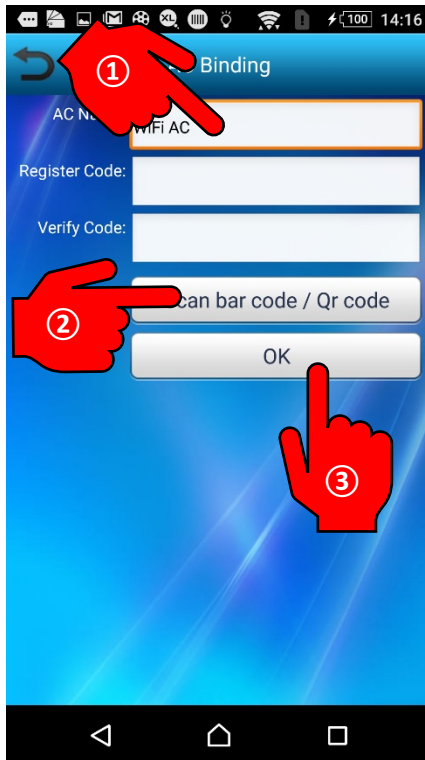
*Om du glömt lösenordet tryck på "Forgot PWD", skriv in epost till kontot som är registrerat.*

Tryck på "Manage".

Tryck på "AC Info".

Tryck på "AC Bind".



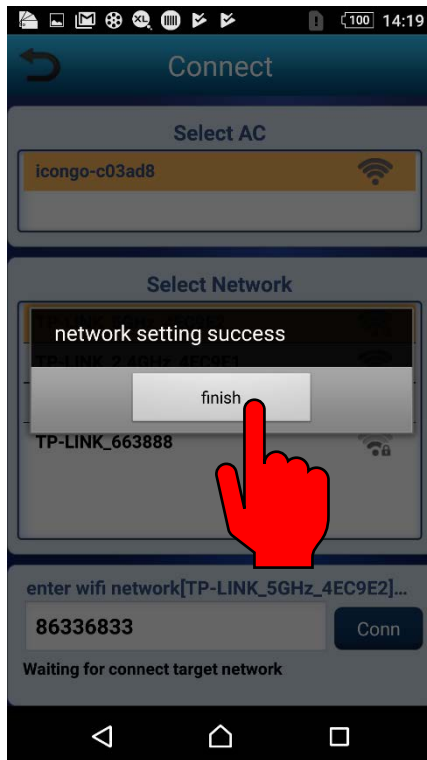


1. Ge värmepumpen ett namn.
2. Tryck på "Scan bar code / Qr code" för att skanna in uppgifterna eller skriv in dem manuellt.
3. Tryck på "OK"

Skanning av QR kod.  
*QR kod och uppgifterna finns på en lapp som sitter ovanför WiFi C stickan. QR koden som skall skannas är den till vänster. Den högra är för att ladda hem appen WiFi AC.*

Efter att du tryckt på "OK" kommer denna fråga upp.  
**If AC network has been set, click No.**  
 Det betyder att om du redan kopplat ihop WiFi C med ett nätverk ska du trycka på "No" och gå till sidan 7, annars tryck på "Yes" för att komma till inställning av nätverk, nästa bild.

1. Välj "Icongo" nätverket. Om du inte ser "Icongo" kanske stickan redan har blivit kopplad med en värmepump och måste fabriks återställas. **Se nästa sida.**
2. Välj nätverk som WiFi C ska kopplas ihop med.
3. Skriv i eventuellt lösenord till nätverket.
4. Tryck på "Conn".



### Fabriksåterställning Invest Living WiFi C

**OBS!**



- Om man byter router
- Om man byter lösenord på nätverket
- Om man vill byta nätverk på WiFi C

I dessa fall måste man nollställa WiFi C, detta görs enligt följande:

1. Starta värmepumpen med fjärrkontrollen i värme el kyla.
  2. Sätt temp på 25°C.
  3. Tryck sedan på FAN SPEED – SWING – AIR flow sen sätt temperature på 27°C och tryck på FAN speed – SWING – AIR flow. Steg 3 måste utföras inom 10 sec.
  4. Det skall höras 2 PIP från värmepumpen och i displayen på innerdelen visas --.
- För mer detaljerad info och bilder se avsnitt felsökning.

Om allt är rätt kommer denna sidan visas.  
Tryck på "finish"

För att kontrollera om "WiFi C" har kopplat ihop med nätverket, starta värmepumpen. Då skall du se en ny symbol "ett **moln**" på innerdelen.



## 5. Förklaring knappar på Kontrollpanelen i IOS



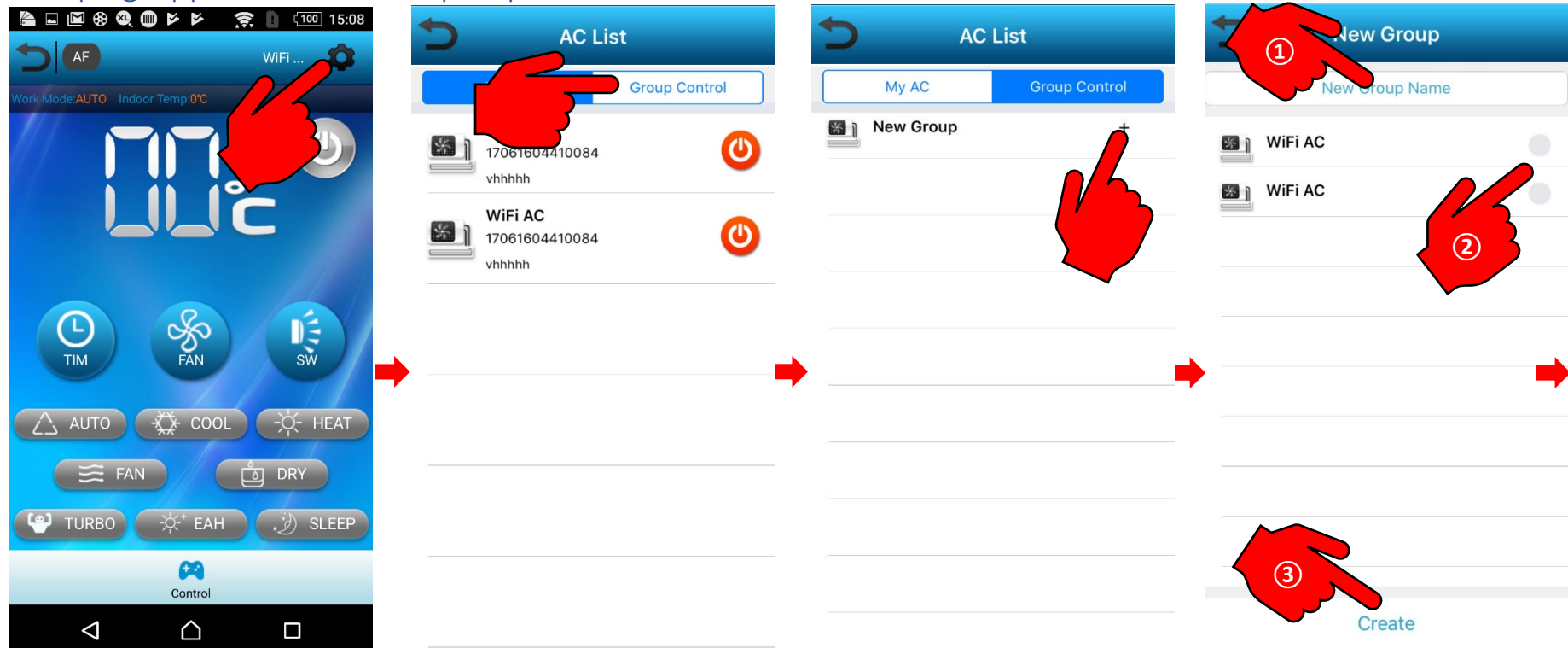
1. Avancerade inställningar för modeller som stöder detta.
2. Visar vilken värmepump som är vald.
3. För att välja värmepump som skall styras.
4. Visar info om värmepumpen, driftläge, aktuell temp, mm
5. AV/PÅ
6. Temperatur. Ställ in temperatur genom att trycka på siffran.
7. Tidsstyrning.

8. Välj fläkthastighet.
9. För att ställa in "Vertikal" och "Horisontell" sving funktion.
- 10 – 14. Val av driftläge. "AUTO", "Kyla", "Värme", "Fläkt" och "Avfuktning".
15. Starta "Turbo" drift.
16. Funktion ej tillgänglig på denna modell.
17. Nattsänkning.

- När WiFi C är konfigurerad och fungerar mot nätverket ser man på innerdelens display ett "Moln".
- Om molnet inte syns måste man konfigurera om WiFi C.
- Först bör man fabriks återställa WiFi C innan man konfigurerar den igen. →

Fabriks återställa WiFi C.  
*Använd fjärrkontrollen, starta värmepumpen i värme el. kyl läge. Sätt temp 25°C, tryck sedan på "FAN (fläktnappen)", sedan "SWING", sedan "AIR FLOW", sedan sätt temp 27°C, tryck sedan på "FAN", sedan "SWING", sedan "AIR FLOW".*  
*Det visas – på innerdelens display och 2 pip hörs. Vänta ett par sekunder sen kommer temp symboler upp. Stäng av värmepumpen.*

## 6. Skapa grupp med fler värmepumpar



Först måste du ha lagt till dom värmepumpar du vill styra (enl. avsnitt 4).

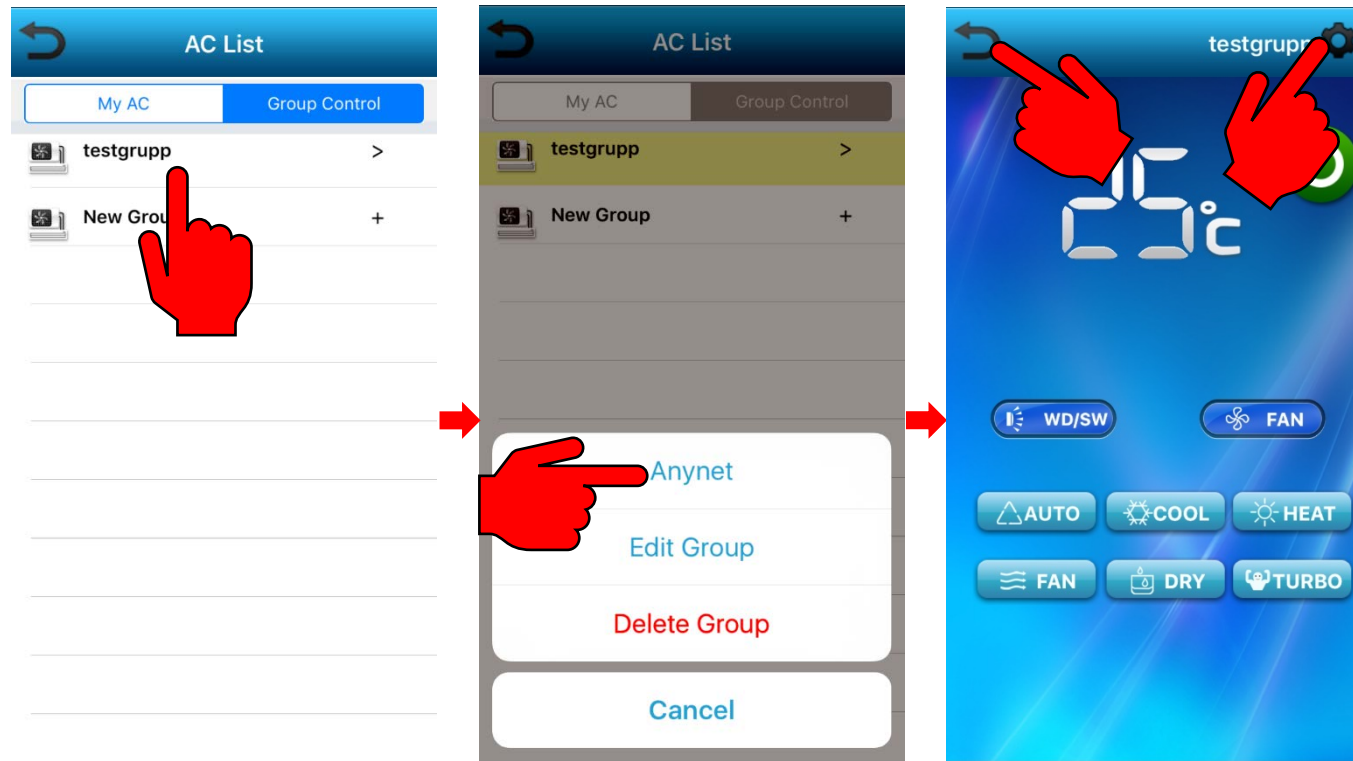
- Gå till sidan som bilden ovan. "Controll"
- Tryck på "⚙️".

I detta fönster ser du alla värmepumpar som är kopplade till appen.

- Tryck på "Group Control".

- Tryck på "New Group".

1. Skapa ett gruppnamn.
2. Välj vilka värmepumpar som skall ingå i gruppen.
3. Tryck på "Create".



- Välj den grupp som skall styras.

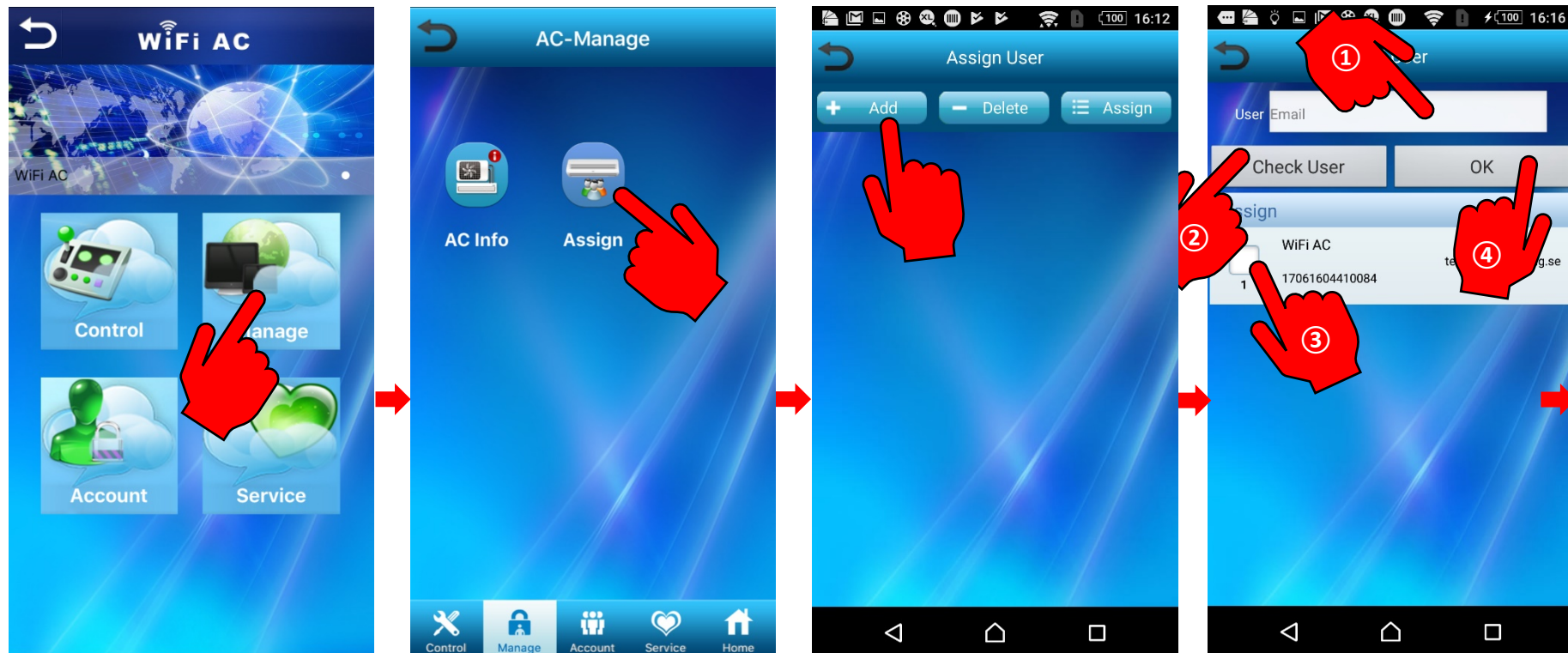
Tryck på "Anynet".

Detta gränssnitt kommer att visas när man har valt att styra en grupp av värmepumpar.

Om du backar eller stänger ner går den tillbaka till att styra 1 värmepump, den som senast var vald.

- För att gå ur gränssnittet, tryck på "bakåt" eller "inställningar"

7. Lägg till fler användare. *Ej nödvändig om man INTE vill att fler personer ska kunna styra värmepumpen.*



Tryck på "Manage"

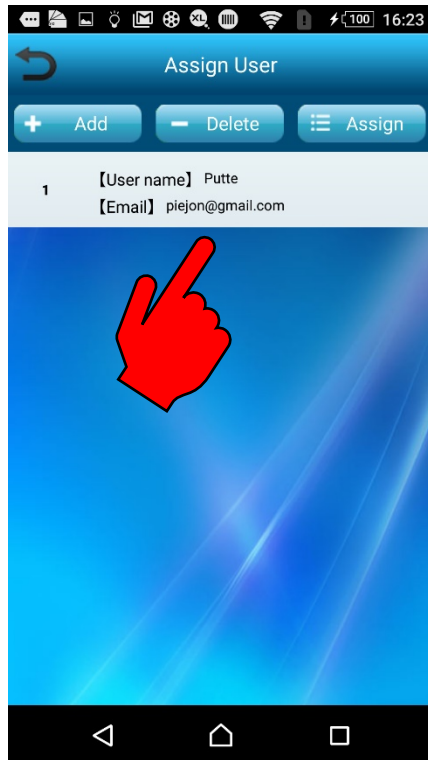
Tryck på "Assign"

Tryck på "Add"

**OBS!** Användaren som skall läggas till **MÅSTE** ha ett registrerat konto. Det är bara "Master" kontot som kan lägga till och ta bort användare.

1. Skriv i användarens e-postadress.
2. Tryck "Check User" för att kontrollera så att användaren finns registrerad.
3. Markera vilken värmepump som användaren ska styra.
4. Klicka på "OK"
5. Klicka på bakåt "↶".





Nu visas denna sidan.  
Här ser du användare som är knutna till värmepumpar som "master" kontot hanterar.  
Man kan lägga till, ta bort och redigera användare.

- Tryck på bakåt "  " för att komma till startsidan.

## 8. Vanliga fel / Felsökning

### 1. Problem med att logga in i appen "WIFI AC".

- Har du fått ett bekräftelsemail där du bekräftar ditt konto? Om inte se punkten 3.
- Kontot jag registrerat finns inte eller är fel när jag ska logga in, Se punkten 5
- Fel programvara version, se punkten 3

### 2. Problem med att uppdatera programvaran.

- Av installera Appen och installera om den igen. MEN använd **ej QR kod** utan sök i APP STORE efter "WIFI AC" tillverkare Guangdong Chigo. Om du använder QR koden kan du komma till en gammal version som kan ha problem med att uppdatera.

### 3. Jag får inget bekräftelsemail vid registreringen.

- Kontrollera din skräppostlåda.
- Se punkten 5.
- Gör om registreringen.

### 4. Jag kan inte koppla ihop "WiFi C" med nätverket.

**Det visas inget moln på innerdelens display.**

**Jag ser inte "Icongo" nätverket.**

- Kontrollera så att routern delar ut IP adresser.

- Konfigurationen avbröts eller det blev fel. Gör om registreringen av WiFi C. Om du inte ser "Icongo" nätverket måste du nollställa WiFi C.

*Använd fjärrkontrollen, starta värmepumpen i värme el. kyl läge.*

*Sätt temp 25°C, tryck sedan på "FAN (fläktknappen)", sedan "SWING", sedan "AIR FLOW", sedan sätt temp 27°C, tryck sedan på "FAN", sedan "SWING", sedan "AIR FLOW".*

*Det visas – på innerdelens display och 2 pip hörs. Vänta ett par sekunder sen kommer temp symboler upp. Stäng av värmepumpen.*

### 5. Kontot jag registrerat finns inte eller är fel när jag ska logga in.

- Kontrollera så att det inte blev stor bokstav i kontonamnet vid registrering, vanligt fel vid IOS registrering.

### 6. Jag kan inte registrera värmepumpen. (The AC is Bound. Ett konto har redan registrerat värmepumpen).

- Du måste logga in med den användarens konto som registrerat värmepumpen med sitt konto och ta bort kopplingen.

*Logga in – Manage – AC Info – Tryck på den värmepumpen som skall frisläppas. – Välj AC Unbound.*